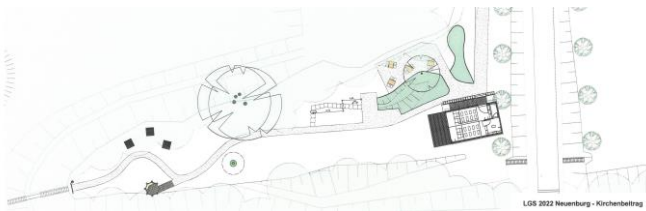


LANDESGARTENSCHAU 2022 in Neuenburg am Rhein – vom 22. April bis zum 3. Oktober

LICHTungen

Das Projekt Kirche auf der Landesgartenschau

Für das ökumenische Kirchenangebot auf der Landesgartenschau hat uns die Geschäftsstelle ein wunderschönes Areal überlassen: die „alte Mole“ – direkt am Rhein gelegen, etwa in der Mitte der Rheinpromenade und doch leicht abgesetzt, so dass der Ort zu Ruhe und Erholung einlädt. Von altem Baumbestand umgeben, ist freier Raum – eine LICHTung. Am Eingang steht ein Glockenturm, der Weg zur LICHTung wird mit Holzstelen und Heckenrosen gestaltet. Am Eingang wird es einen „Kirchenpavillon“ geben und weiter hinten, auf der LICHTung, Stationen zum Nachdenken, Mitmachen und Verweilen. Die Arbeitstitel lauten: bewegen – ruhen / weiten – begrenzen / lachen – weinen. Sie nehmen Bezug auf das Leben in der Spannung der Gegensätze...



Jeden Tag ist um 12.00 Uhr ein Mittagsgebet und um 18.00 Uhr ein Abendgebet in der LICHTung vorgesehen, am Sonntagvormittag um 11.00 Uhr ein ökumenischer Gottesdienst. Das bedeutet nicht, dass immer beide Konfessionen zusammen den Gottesdienst vorbereiten und durchführen, sondern dass der Gottesdienst offen für Gläubige beider Konfessionen gestaltet ist.

Jede Woche soll an festen Wochentagen eine Gesprächsrunde „unter dem Nussbaum“ und ein kreativ-interaktives Angebot sein. Das kann von gemeinsamem Basteln über Bewegung bis hin zu Sinnesübungen reichen. Wichtig ist uns vor allem, dass immer eine Ansprechperson da ist, die unaufdringlich Besucher*innen zum Gespräch, zu Auskünften oder einfach zum Willkommen Heißen zur Verfügung steht.

(Blick in die LICHTung und alter Nussbaum)

Kirche auf der Landesgartenschau hat ein besonderes Flair ☺ - Sonne, Regen, frische Luft, spontane Gespräche und Begegnungen mit unterschiedlichsten Menschen, kreative Freiheit und Gottesdienste mal anders...

Vielleicht haben auch Sie Lust ...

- Kirche einmal ganz anders zu erleben und zu präsentieren
- Zeit an der frischen Luft zu verbringen und für kunterbunte Begegnungen offen zu sein, auch mit Besucher*innen aus anderen Ländern, v.a. dem Elsass
- Ein Mittagsgebet oder ein Abendgebet zu gestalten (ein Liederheft und Anregungen werden gestellt)
- ein kreatives Angebot zu machen
- einen Betrag zum Kinderprogramm zu gestalten
- als Musikgruppe oder Chor einen Sonntagsgottesdienst oder eine Serenade am Freitagabend mit zu gestalten
- oder etwas ganz Eigenes anzubieten

Wir haben dafür auch etwas zu bieten: Licht und Schatten in Hülle und Fülle, freien Eintritt in die Landesgartenschau an dem Tag des Einsatzes, verlässliche Ansprechpersonen und eine Einführung in den jeweiligen Dienst.

Alle aktuellen Informationen finden Sie auf der Homepage www.kirche-lgs.de

Gerne können Sie sich mit Fragen, Vorschlägen und Ideen an uns wenden und ebenso, wenn Sie sich in der einen oder anderen Form engagieren möchten ☺



Cornelia Reisch

Kath. Gemeindeferentin

T. 0159 043 887 82

cornelia.reisch@kirche-lgs.de

(Termine bitte hier anmelden – Danke!)

Martin Lampeitl

Evang. Gemeinmediakon

T. 0174 807 0317

martin.lampeitl@kirche-lgs.de

